



# Bericht für Menschen mit Hörbehinderung und gehörlose Menschen



Abbildung 1: Außenansicht des Internationalen Maritimen Museums

## Internationales Maritimes Museum

### Anschrift

Internationales Maritimes Museum

Peter Tamm sen. Stiftung

Koreastraße 1 (Kaispeicher B)

20457 Hamburg

### Kontaktdaten

Tel.: 040 – 300 92 300

E-Mail: [info@peter-tamm-sen.de](mailto:info@peter-tamm-sen.de)

Web: [www.imm-hamburg.de](http://www.imm-hamburg.de)



Der Betrieb **Internationales Maritimes Museum** wurde am 9. März 2015 durch einen zertifizierten Erheber evaluiert und durch die Prüfstelle mit dem Zertifikat „**Barrierefreiheit geprüft – barrierefrei für Menschen mit Gehbehinderung**“ und „**Barrierefreiheit geprüft – teilweise barrierefrei für Menschen im Rollstuhl**“ ausgezeichnet und darf das Kennzeichnen von **Mai 2015 bis April 2018** führen.

**Alle** mit dem System „Reisen für Alle“ **zertifizierten Betriebe und Orte** erfüllen folgende Kriterien:

- Die Daten und Angaben zur Barrierefreiheit wurden von **externen, speziell geschulten Erhebern** vor Ort erhoben und geprüft. Es handelt sich um keine Selbsteinschätzung des Betriebs.
- Die Daten zur Barrierefreiheit liegen **im Detail** vor und können von Gästen eingesehen werden.
- Mindestens ein Mitarbeiter des Betriebes hat eine **Schulung** zum Thema „**Barrierefreiheit als Komfort- und Qualitätsmerkmal**“ besucht.

Die **Informationen zur Barrierefreiheit** finden Sie in insgesamt vier verschiedenen Berichten.

Bei einigen Betrieben kann noch ein fünfter Bericht hinzukommen, in dem sich Informationen für Allergiker und Menschen mit Lebensmittelunverträglichkeiten finden. Bei diesen Angaben handelt es sich um eine Selbsteinschätzung/-auskunft des Betriebes.

Folgende Berichte stehen Ihnen zur Verfügung:

- Bericht für Menschen mit **Gehbehinderung** und **Rollstuhlfahrer**
- Bericht für Menschen mit **Sehbehinderung** und **blinde Menschen**
- Bericht für Menschen mit **Hörbehinderung** und **gehörlose Menschen**
- Bericht für Menschen mit **kognitiver Beeinträchtigung**
- Information für Allergiker und Menschen mit Lebensmittelunverträglichkeiten (optional)



# Information für Menschen mit Hörbehinderung und gehörlose Menschen

Grundsätzlich werden Daten zur Barrierefreiheit für alle Personengruppen erfasst. Dieser Betrieb erfüllt einige Qualitätskriterien **für Menschen mit Hörbehinderung und gehörlose Menschen**.

Die Qualitätskriterien für die jeweilige Kennzeichnung finden Sie unter [www.reisen-für-alle.de](http://www.reisen-für-alle.de).

Anhand der vorliegenden verlässlichen Informationen können Sie die individuelle Eignung für sich prüfen. Bitte entscheiden Sie selbst, ob die Barrierefreiheit für **Ihre Anforderungen** ausreicht.

## Beschreibung des Betriebes

### Allgemeine Angaben

- Im Eingangsbereich, Eingangsfoyers des Museums, an der Kasse sowie in den Ausstellungsräumen, dem WC, dem Shop und Restaurant gibt es bei einem akustischen Alarm (z.B. Feueralarm) kein optisch deutlich wahrnehmbares Blitz- oder Blinksignal.
- Es gibt keine induktive Höranlage.

### Aufzüge (Ostfahrstuhl, Westfahrstuhl)

- Ein abgehender Notruf wird nur akustisch bestätigt.
- Es stehen alternativ Treppen zur Verfügung.

### Restaurant „Catch of the Day“

- Es gibt keine Sitzbereiche mit geringen Umgebungsgeräuschen.
- Eine elektroakustische Beschallung (Musiklautsprecher) ist nicht vorhanden.



Fotos



Abb. 2: Außenansicht



Abb.3: Eingangsbereich



Abb. 4: Zuwegung innen

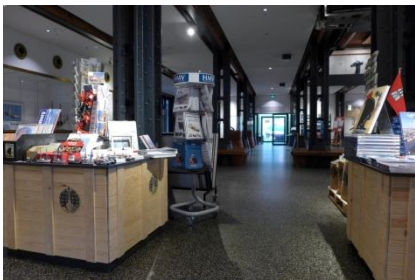


Abb. 5: Foyer



Abb. 6: Kasse



Abb. 7: Ausstellung



Abb. 6: Ausstellung

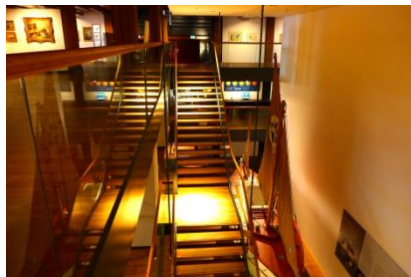


Abb. 7: Zentrale Treppe

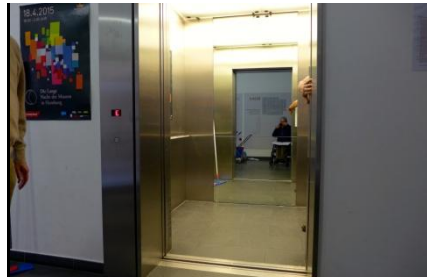


Abb.8: Aufzug



Abb. 9: Aufzug



Abb. 10: Restaurant