



Bericht für Menschen mit Gehbehinderung und Rollstuhlfahrer



Abbildung 1: Außenansicht des Internationalen Maritimen Museums

Internationales Maritimes Museum

Anschrift Internationales Maritimes Museum

Peter Tamm sen. Stiftung

Koreastraße 1 (Kaispeicher B)

20457 Hamburg

Kontaktdaten Tel.: 040 – 300 92 300

E-Mail: info@peter-tamm-sen.de

Web: www.imm-hamburg.de



Prüfergebnis

Der Betrieb **Internationales Maritimes Museum** wurde am 9. März 2015 durch einen zertifizierten Erheber evaluiert und durch die Prüfstelle mit dem Zertifikat

„Barrierefreiheit geprüft“

barrierefrei für Menschen mit Gehbehinderung

teilweise barrierefrei für Menschen im Rollstuhl



ausgezeichnet und darf das Kennzeichen von **Mai 2015 bis April 2018** führen.



Alle mit dem System „Reisen für Alle“ **zertifizierten Betriebe und Orte** erfüllen folgende Kriterien:

- Die Daten und Angaben zur Barrierefreiheit wurden von **externen, speziell geschulten Erhebern** vor Ort erhoben und geprüft. Es handelt sich um keine Selbsteinschätzung des Betriebs.
- Die Daten zur Barrierefreiheit liegen **im Detail** vor und können von Gästen eingesehen werden.
- Mindestens ein Mitarbeiter des Betriebes hat eine **Schulung** zum Thema „**Barrierefreiheit als Komfort- und Qualitätsmerkmal**“ besucht.

Die **Informationen zur Barrierefreiheit** finden Sie in insgesamt vier verschiedenen Berichten.

Bei einigen Betrieben kann noch ein fünfter Bericht hinzukommen, in dem sich Informationen für Allergiker und Menschen mit Lebensmittelunverträglichkeiten finden. Bei diesen Angaben handelt es sich um eine Selbsteinschätzung/-auskunft des Betriebes.

Folgende Berichte stehen Ihnen zur Verfügung:

- Bericht für Menschen mit **Gehbehinderung** und **Rollstuhlfahrer**
- Bericht für Menschen mit **Sehbehinderung** und **blinde Menschen**
- Bericht für Menschen mit **Hörbehinderung** und **gehörlose Menschen**
- Bericht für Menschen mit **kognitiver Beeinträchtigung**
- Information für Allergiker und Menschen mit Lebensmittelunverträglichkeiten (optional)



Informationen für Menschen mit Gehbehinderung und Rollstuhlfahrer

Alle prüfrelevanten Bereiche erfüllen die Qualitätskriterien der Kennzeichnung „**barrierefrei für Menschen mit Gehbehinderung**“ und „**teilweise barrierefrei für Menschen im Rollstuhl**“.

Einzelne Bereiche erfüllen weitere Qualitätskriterien für Menschen mit Gehbehinderung und Rollstuhlfahrer.

In der Tabelle „Überblick über das Prüfergebnis“ haben wir die Ergebnisse für die verschiedenen Bereiche zusammengestellt. Bitte beachten Sie, dass nicht alle Teilergebnisse für das Prüfergebnis relevant sind; so werden beispielsweise bei einem Museum das Gastronomieangebot sowie der Shop nicht einbezogen, da diese nicht alleiniger Anlass des Besuchs sind, sondern ein ergänzendes Angebot darstellen. Sofern Alternativen zur Verfügung stehen, beispielsweise ein zweites öffentliches WC, so wird die insgesamt bessere Bewertung in das Prüfergebnis einbezogen.

Anhand der vorliegenden verlässlichen Informationen können Sie die individuelle Eignung für sich prüfen. Bitte entscheiden Sie selbst, ob die Barrierefreiheit für **Ihre Anforderungen** ausreicht.

Überblick über das Prüfergebnis





						Bemerkungen
Teilergebnisse:						
Eingang		✓	✓	✓	✓	
Kasse		✓	✓	✓	✓	
Shop		✓	✓	✓	✓	
Öffentliches WC		✓	✓	✓	–	
Zuwegung zu den Decks		✓	✓	✓	–	
Decks 1 – 9		✓	✓	✓	✓	
Restaurant		✓	✓	✓	✓	

Tabelle 1: Überblick über das Prüfergebnis



Erläuterung der Piktogramme

Die verwendeten Piktogramme bedeuten, dass der jeweilige Bereich teilweise barrierefrei oder barrierefrei für die entsprechende Personengruppe ist. Die Qualitätskriterien für die jeweilige Kennzeichnung finden Sie unter www.reisen-für-alle.de.

	<p>teilweise barrierefrei für Menschen mit Gehbehinderung (Menschen, die zeitweise auch auf einen nicht motorisierten Rollstuhl oder eine Gehhilfe angewiesen sein können)</p>
	<p>barrierefrei für Menschen mit Gehbehinderung (Menschen, die zeitweise auch auf einen nicht motorisierten Rollstuhl oder eine Gehhilfe angewiesen sein können)</p>
	<p>teilweise barrierefrei für Menschen im Rollstuhl (Menschen, die gehunfähig und ständig auf einen, ggf. auch motorisierten, Rollstuhl angewiesen sind)</p>
	<p>barrierefrei für Menschen im Rollstuhl (Menschen, die gehunfähig und ständig auf einen, ggf. auch motorisierten, Rollstuhl angewiesen sind)</p>



Beschreibung des Betriebes

Der Betrieb wurde mit „**Barrierefreiheit geprüft – barrierefrei für Menschen mit Gehbehinderung** (Menschen, die zeitweise auch auf einen nicht motorisierten Rollstuhl oder eine Gehhilfe angewiesen sein können“ und „**Barrierefreiheit geprüft – teilweise barrierefrei für Menschen im Rollstuhl** (Menschen, die gehunfähig und ständig auf einen, ggf. auch motorisierten, Rollstuhl angewiesen sind)“ ausgezeichnet und erfüllt u. a. in allen prüfrelevanten Bereichen die nachfolgenden Kriterien oder es stehen entsprechende Alternativen zur Verfügung:

- Das Museum sowie alle Räume sind stufen- und schwellenlos zu erreichen.
- Alle Durchgänge und Türen haben eine Mindestbreite von 90 cm, meist mehr als 100 cm.
- Bewegungsflächen sind mind. 150 cm x 150 cm groß (Ausnahme: vor WC-Tür).

Des Weiteren erfüllt dieser Betrieb bis auf wenige Ausnahmen (Bewegungsfläche vor der WC-Tür und Bedientableau im Aufzug) die Qualitätskriterien der Kennzeichnung „Barrierefreiheit geprüft – barrierefrei für Menschen im Rollstuhl“. Anhand der vorliegenden Informationen können Sie die individuelle Eignung für sich prüfen.

Einige **Hinweise zur Barrierefreiheit** haben wir nachfolgend zusammengestellt.

Haupteingang Koreastraße 1

- Der Weg außen zum Haupteingang ist 10 m lang und leicht begeh- und befahrbar. Es sind keine Längs- und Querneigungen vorhanden.
- Die schmalste Durchgangsbreite in Passage und Eingangsfoyer des Museums beträgt 180 cm.
- Im Foyer sind Sitzgelegenheiten vorhanden.

Kasse

- Der Tresen der Ticketkasse ist an der niedrigsten Stelle 75 cm, an der höchsten Stelle 120 cm hoch. Es besteht eine andere, gleichwertige Möglichkeit der Kommunikation.

Öffentliches WC für Menschen mit Behinderung

- Das WC ist über einen Flur erreichbar. Die Flur-Tür besitzt eine lichte Breite von 100 cm. Der Flur ist zunächst 300 cm breit, verengt sich auf den letzten Metern auf 126 cm.
- Die WC-Tür öffnet nach außen.
- Die Tür ist 95 cm breit.
- Die Bewegungsfläche vor/hinter der Tür beträgt 126 cm x 155 cm.



- Die Bewegungsfläche vor dem WC ist 148 cm x 200 cm, vor dem Waschbecken 135 cm x 200 cm.
- Die Bewegungsfläche links neben dem WC beträgt 120 cm x 73 cm, rechts 98 cm x 73 cm.
- Hochklappbare Haltegriffe sind beidseitig in einer Höhe von 79 cm vorhanden.
- Das Waschbecken ist in einer Höhe von 67 cm mindestens 30 cm unterfahrbar.
- Der Spiegel ist im Stehen und Sitzen einsehbar.
- Es ist ein Alarmauslöser (Schnur) vorhanden.

Treppe vom EG nach oben / Treppenhaus außen (Alternative: Ostfahrstuhl)

- Die Treppe führt über 16 Stufen von 17 cm Höhe und hat gerade Läufe.
- Ein Handlauf steht beidseitig zur Verfügung.

Ostfahrstuhl

- Die Bewegungsfläche vor dem Aufzug beträgt mindestens 300 cm x 300 cm, beim Ausstieg 300 cm x 500 cm.
- Die Aufzugstür ist 110 cm breit und die Kabine 210 cm x 160 cm groß.
- Die Bedienelemente sind nicht auf einem horizontalen Bedientableau angeordnet und in einer Höhe von 136 und 91 cm angebracht.

Zentrale Treppe in den Decks (Alternative: Westfahrstuhl)

- Die Treppe führt über 16 Stufen von 17 cm Höhe und hat gerade Läufe.
- Ein Handlauf steht beidseitig zur Verfügung.

Westfahrstuhl

- Dieser Fahrstuhl muss genutzt werden, um die kleinen Räume auf jedem Deck zu sehen, die alternativ über einige Stufen zu erreichen sind (siehe Beschreibung Deck 8). Nur auf Deck 8 gibt es auch eine Rampe als Alternative.
- Die Bewegungsfläche vor dem Aufzug beträgt mindestens 184 cm x 300 cm.
- Die Aufzugstür ist 130 cm breit und die Kabine 140 cm x 232 cm groß.
- Die Bedienelemente sind nicht auf einem horizontalen Bedientableau angeordnet.

Ausstellungsräume

- Es sind Sitzgelegenheiten vorhanden.
- Die Exponate sind im Stehen und Sitzen einsehbar. Die Bilder hängen recht tief.



- Auf Deck 8 führt eine Treppe zur Schatzkammer (Alternativen: Rampe, Aufzug). Die Treppe führt über 5 Stufen von 17 cm Höhe und hat gerade Läufe. Ein Handlauf steht beidseitig zur Verfügung.
- Die Rampe zur Schatzkammer (Alternativen: Treppe, Westfahrstuhl) ist 10 m lang und hat eine Mindestbreite von 166 cm. Die maximale Längsneigung beträgt 8 %. Beidseitig ist ein Handlauf verfügbar.

Shop

- Die schmalste Durchgangsbreite des Shops beträgt 120 cm.
- Es sind Sitzgelegenheiten vorhanden.

Restaurant „Catch of the Day“

- Im Restaurant beträgt die schmalste Durchgangsbreite 150 cm.
- Es sind 15 Tische mit insgesamt 72 Sitzplätzen vorhanden.
- Die Tische sind max. 80 cm hoch und in einer Höhe von 67 cm 30 cm tief unterfahrbar.

Fotos



Abb. 2: Außenansicht



Abb.3: Eingangsbereich



Abb. 4: Zuwegung innen

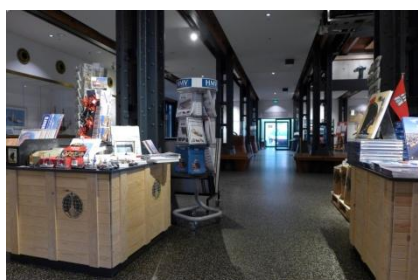


Abb. 5: Foyer



Abb. 6: Kasse



Abb. 7: Ausstellung



Abb. 6: Ausstellung

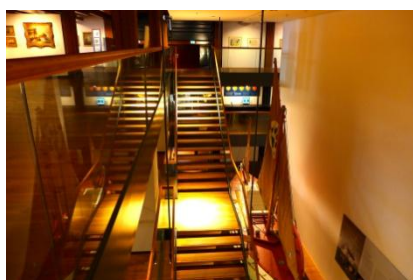


Abb. 7: Zentrale Treppe

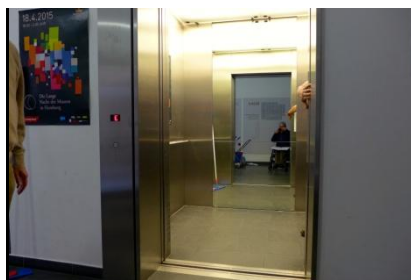


Abb.8: Aufzug



Abb. 9: WC



Abb. 10: WC



Abb. 11: Restaurant